



# NUBANpc

BANDEJAS PORTACABLES  
TIPO ESCALERA

**NUBAN**  
BANDEJAS PORTACABLES

# NUBAN Bpc

BANDEJAS PORTACABLES TIPO ESCALERA

## Referencias

**A** Accesorios en una sola pieza, plegables a mano.

**CC** Accesorios provistos con clips y flags

**CS** Tapas provistas con Sujetadores.

**CP** Accesorios provistos con Placa de Unión

**PG** Material: Chapa Pregalvanizada en origen.

**ZI** Terminación: Galvanizado por inmersión en caliente

**ZE** Terminación: Zincado electrolítico.



[www.nuban.com.ar](http://www.nuban.com.ar)

### Características Generales

Los perfiles desarrollados para la **Bandeja Portacable Tipo Escalera** son el resultado de investigación tecnológica, ensayos de laboratorio y experimentación, siempre bajo los más rigurosos controles de calidad.

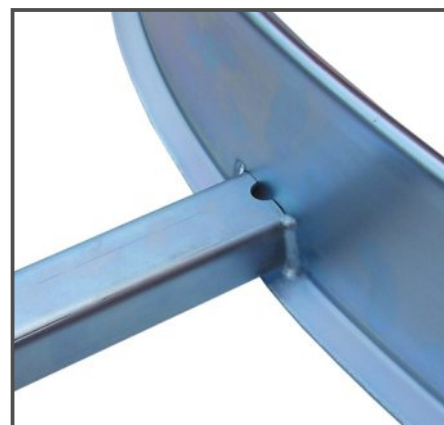
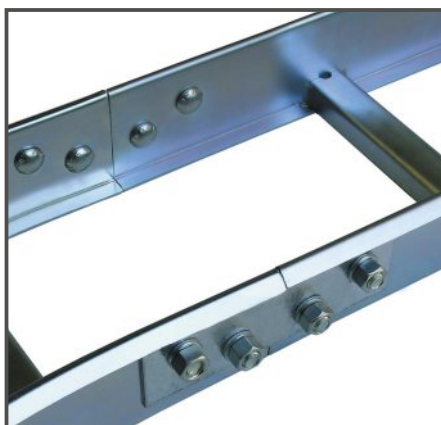
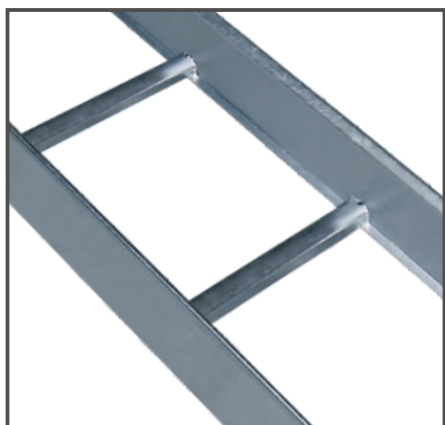
Su estudiado diseño y la unión de perfil y travesaños mediante soldadura constituyen un conjunto sólido.

Son ideales para altas exigencias en los tendidos y en variadas condiciones de servicio, para altas o muy altas cargas y para el posicionado en localizaciones críticas, o donde resulte necesario maximizar los coeficientes de seguridad.

- Los Tramos Rectos se proveen con 2 Placas de Unión y su correspondiente bulonería.
- Para los accesorios la cantidad de placas de unión que se proveen se calculan de acuerdo a la fórmula  $(N - 1) \times 2$ , siendo **N** la cantidad de salidas de conexión.

#### Ejemplos:

- Una Curva PH 90° se provee con 2 Placas de unión, ya que tiene 2 salidas de conexión.
- Una Unión Cruz se provee con 6 Placas de unión, ya que tiene 4 salidas de conexión.



### Características Constructivas

#### ■ Medidas:

- Anchos estándar: 150mm, 300mm, 450mm y 600mm
- Largo: 3000mm.
- Espesores de chapa: 1,6mm y 2,1mm
- Perfiles de ala: 64mm y 92mm

Todas estas dimensiones pueden ser variadas, según trabajos a pedido, necesidades especiales de carga u otras características.

#### ■ Material estándar para tramos rectos y accesorios:

- Galvanizado por inmersión en caliente (ZI) bajo Norma ASTM 123 con recubrimiento de zinc de +/- 40-45 micrones.

Ideal para uso exterior o interior en ambientes corrosivos.

(exposición marina, ataques químicos, etc )

Ala 64: 1,6 mm

Ala 92: 1,6 mm y 2,1 mm

#### ■ Alternativas de material:

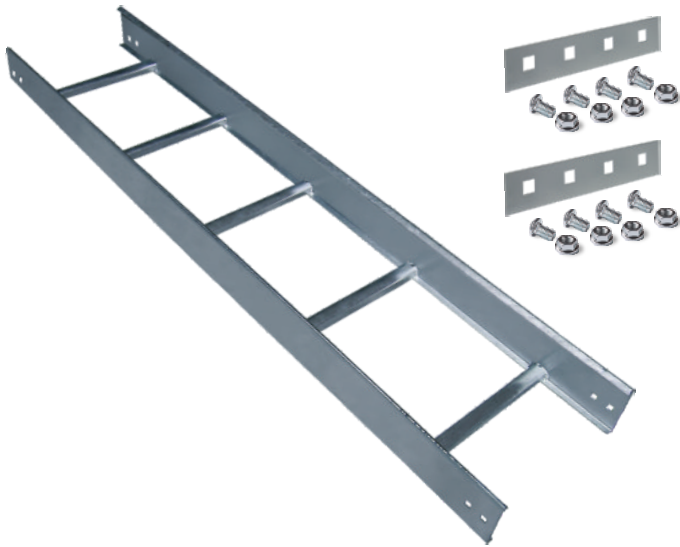
- Acero inoxidable.
- Aluminio.

#### ■ Alternativas de tratamiento superficial:

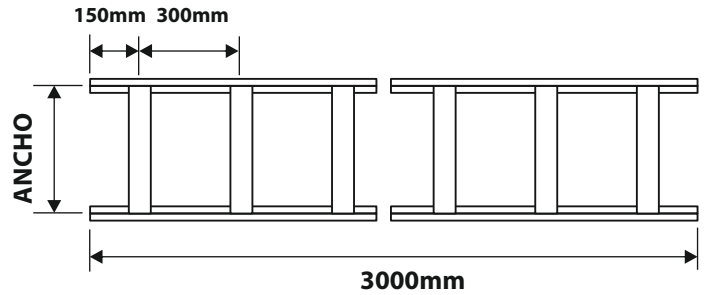
- Zincado electrolítico (ZE) bajo Norma ASTM A, con recubrimiento de zinc de +/- 10 micrones. Recomendado para uso interior y ambientes no agresivos.
- Pintura epoxi en polvo.

Tramo Recto

ZI



Se provee con 2 Placas de unión y bulonería.  
Las tapas se proveen con sujetadores.



TRAMO RECTO ALA 64mm  
Largo 3000mm - CP - ZI\*

ANCHO (mm)	ESP. (mm)	CODIGO
150		02182
300		02183
450		02184
600		02185

TAPA Largo 3000mm  
CS - PG

ESP. (mm)	CODIGO
0,7	6401988
	6402407
0,9	6400342
	6400343

TRAMO RECTO ALA 92mm  
Largo 3000mm - CP - ZI

ANCHO (mm)	ESP. (mm)	CODIGO	ESP. (mm)	CODIGO
150		02038		00012
300		02039		00013
450	1,6	02040	2,1	00014
600		02041		00015

TAPA Largo 3000mm  
CS - PG

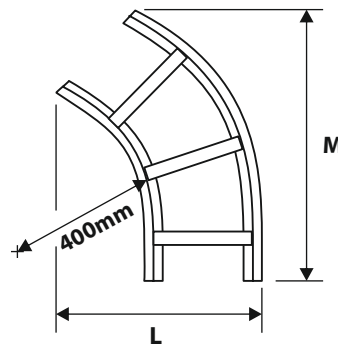
ESP. (mm)	CODIGO
0,7	9201988
	9202407
0,9	9200342
	9200343

Curva PH 45°

ZI



Se provee con 2 Placas de unión y bulonería.  
Las tapas se proveen con sujetadores.



MEDIDAS		
ANCHO (mm)	L (mm)	M (mm)
150	317	508
300	467	614
450	617	721
600	767	817

CURVA PH 45° ALA 64mm - CP - ZI

ANCHO (mm)	ESP. (mm)	CODIGO
150		02186
300		02187
450		02188
600		02189

TAPA - CS - PG

ESP. (mm)	CODIGO
0,7	6402808
	6402809
	6402810
	6402811

CURVA PH 45° ALA 92mm - CP - ZI

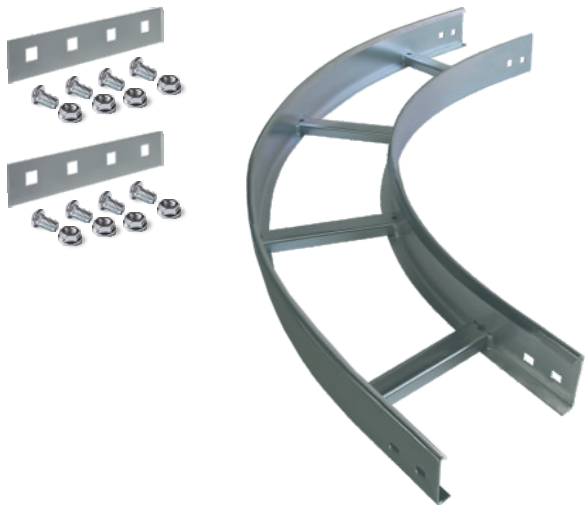
ANCHO (mm)	ESP. (mm)	CODIGO
150		00127
300		00128
450	2,1	00129
600		00177

TAPA - CS - PG

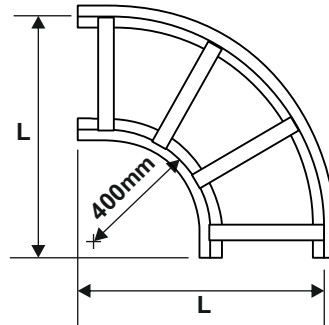
ESP. (mm)	CODIGO
0,7	9202808
	9202809
	9202810
	9202811

Curva PH 90°

ZI



Se provee con 2 Placas de unión y bulonería.  
Las tapas se proveen con sujetadores.



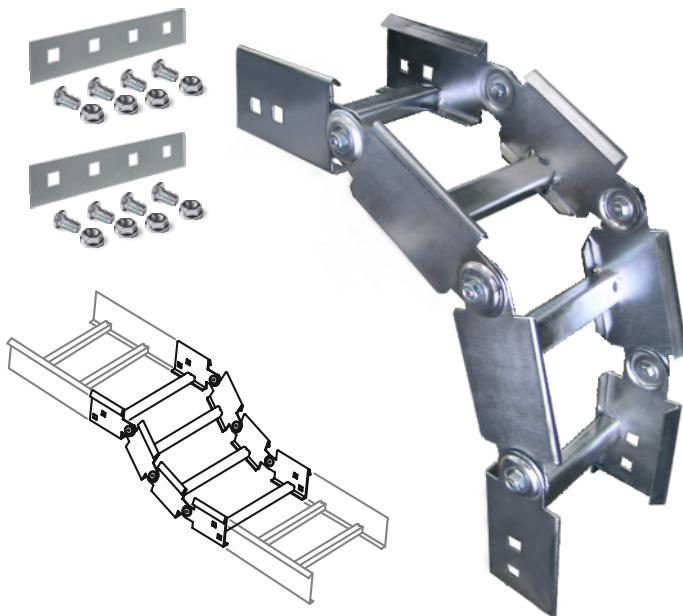
MEDIDAS	
ANCHO (mm)	L (mm)
150	620
300	770
450	920
600	1070

CURVA PH 90° ALA 64mm - CP - ZI			TAPA - CS - PG	
ANCHO (mm)	ESP. (mm)	CODIGO	ESP. (mm)	CODIGO
150	1,6	02190	0,7	6402812
300		02191		6402813
450		02192		6402814
600		02193		6402815

CURVA PH 90° ALA 92mm - CP - ZI			TAPA - CS - PG	
ANCHO (mm)	ESP. (mm)	CODIGO	ESP. (mm)	CODIGO
150	2,1	00130	0,7	9202812
300		00131		9202813
450		00132		9202814
600		00133		9202815

Curva Vertical Articulada

ZI

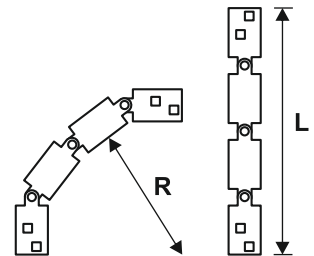


Compuesta por cuatro eslabones: dos extremos y dos centrales.  
En el caso de necesitarse mayor cantidad, solicitar los eslabones adicionales.

Se provee con un conjunto de 2 placas de unión, 8 bulones cabeza redonda, cuello cuadrado de 3/8" x 5/8" y 8 tuercas flange de 3/8".

Las tapas se proveen con sujetadores.

MEDIDAS		
Cantidad de Eslabones	L (mm)	R (mm)
4	502	276
5	631	358
6	760	440
7	889	522
8	1018	604

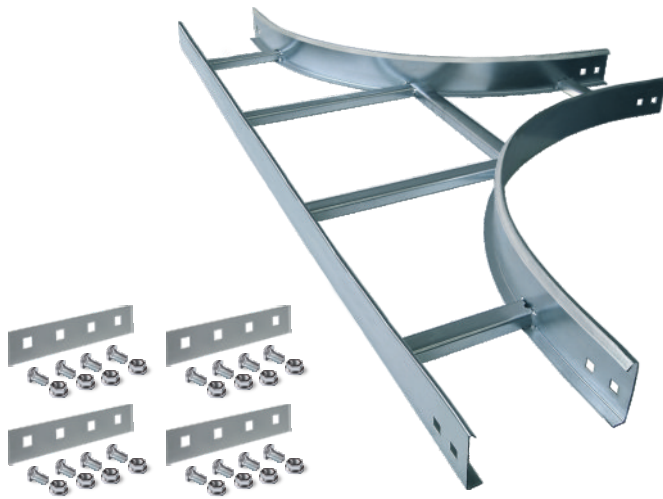


CURVA VERT. ART. ALA 64mm- CP - ZI			TAPA - CS - PG	
ANCHO (mm)	ESP. (mm)	CODIGO	ESP. (mm)	CODIGO
150	2,1	00301	0,7	6402824
300		00302		6402825
450		00303		6402826
600		00304		6402827

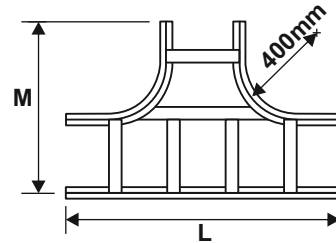
CURVA VERT. ART. ALA 92mm- CP - ZI			TAPA - CS - PG	
ANCHO (mm)	ESP. (mm)	CODIGO	ESP. (mm)	CODIGO
150	2,1	00142	0,7	9202824
300		00143		9202825
450		00144		9202826
600		00145		9202827

Unión TE

ZI



Se provee con 4 Placas de unión y bulonería.  
Las tapas se proveen con sujetadores.



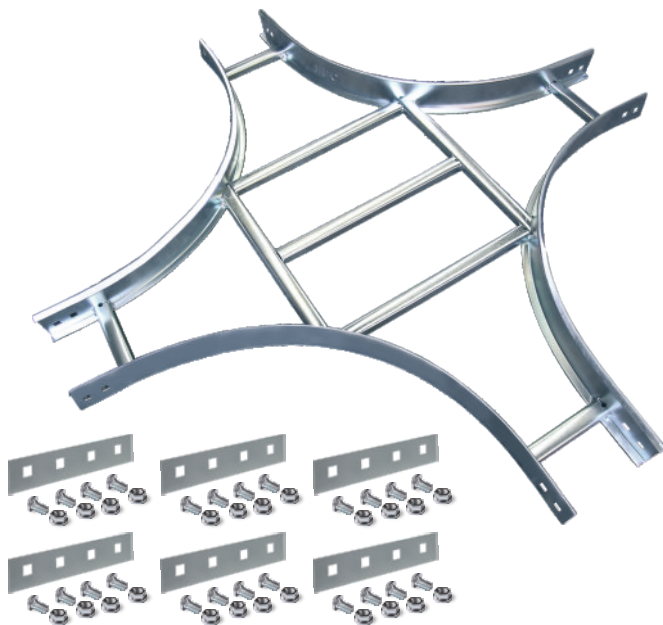
MEDIDAS		
ANCHO (mm)	L (mm)	M (mm)
150	1090	620
300	1240	770
450	1390	920
600	1540	1070

UNION TE ALA 64mm - CP - ZI			TAPA - CS - PG	
ANCHO (mm)	ESP. (mm)	CODIGO	ESP. (mm)	CODIGO
150	1,6	02194	0,7	6402820
300		02195		6402821
450		02196		6402822
600		02197		6402823

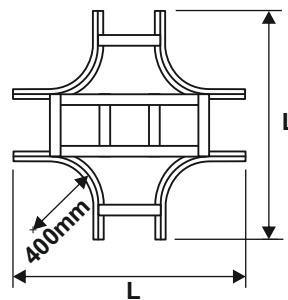
UNION TE ALA 92mm - CP - ZI			TAPA - CS - PG	
ANCHO (mm)	ESP. (mm)	CODIGO	ESP. (mm)	CODIGO
150	2,1	00134	0,7	9202820
300		00135		9202821
450		00136		9202822
600		00137		9202823

Unión CRUZ

ZI



Se provee con 6 Placas de unión y bulonería.  
Las tapas se proveen con sujetadores.



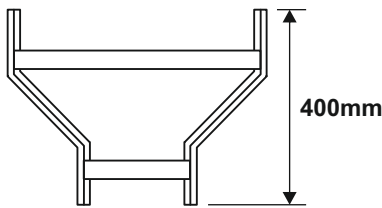
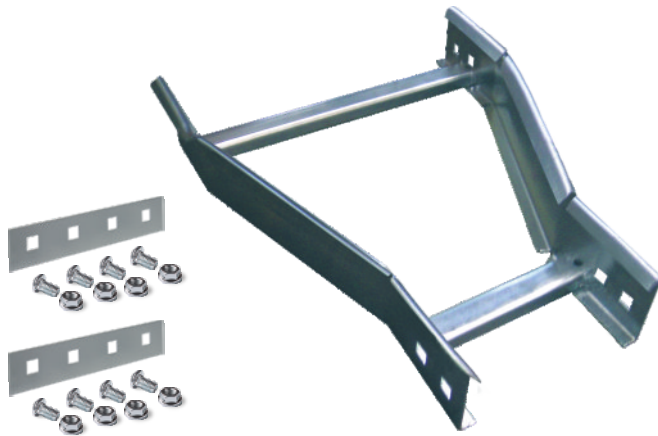
MEDIDAS	
ANCHO (mm)	L (mm)
150	1090
300	1240
450	1390
600	1540

UNION CRUZ ALA 64mm - CP - ZI			TAPA - CS - PG	
ANCHO (mm)	ESP. (mm)	CODIGO	ESP. (mm)	CODIGO
150	1,6	02198	0,7	6402816
300		02199		6402817
450		02200		6402818
600		02201		6402819

UNION CRUZ ALA 92mm - ZI - CP			TAPA - CS - PG	
ANCHO (mm)	ESP. (mm)	CODIGO	ESP. (mm)	CODIGO
150	2,1	00138	0,7	9202816
300		00139		9202817
450		00140		9202818
600		00141		9202819

Reducciones Centrales

ZI



Se provee con 2 Placas de unión y bulonería. Las tapas se proveen con sujetadores.

REDUCCION CENTRAL ALA 64mm - CP- ZI\*

ANCHO (mm)	ESP. (mm)	CODIGO
600-450	1,6	02240
600-300		02241
600-150		02242
450-300		02243
450-150		02244
300-150		02245

TAPA - CS - PG

ESP. (mm)	CODIGO
0,7	6402828
	6402829
	6402830
	6402831
	6402832
	6402833

\* Consultar por Tratamiento de Zincado Electrolítico (ZE)

REDUCCION CENTRAL ALA 92mm - CP- ZI

ANCHO (mm)	ESP. (mm)	CODIGO
600-450	2,1	00157
600-300		00160
600-150		00163
450-300		00166
450-150		00169
300-150		00172

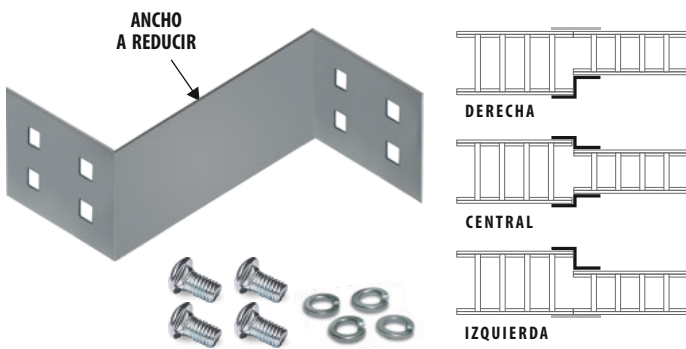
TAPA - CS - PG

ESP. (mm)	CODIGO
0,7	9202828
	9202829
	9202830
	9202831
	9202832
	9202833

Las Reducciones Laterales son fabricadas a pedido.

Placas de Reducción Simple

ZI



Se proveen con bulonería.

Se utilizan para unir tramos de diferentes anchos.

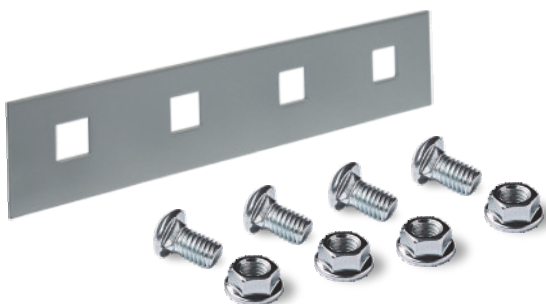
**Ejemplos:** Para realizar una reducción lateral de 600mm a 450mm de ancho, se utilizan una Placa de Reducción Simple de 150mm y una placa de unión. Para el mismo caso, y para realizar una reducción central, se deberá utilizar dos placas reductoras de 75mm de ancho, cada una.

PLACA DE REDUCCION SIMPLE ESCALERA C/BULONERÍA - ZI

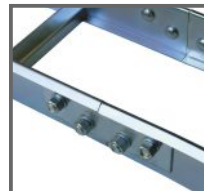
ANCHO A REDUCIR (mm)	ESP. (mm)	CODIGO
75	1,6	04499
150		04174
300		04500
450		04501

Placa de Unión

ZI



El juego de placa de unión está compuesto por una placa, 4 bulones cabeza redonda, cuello cuadrado de 3/8" x 5/8" y 4 tuercas flange.

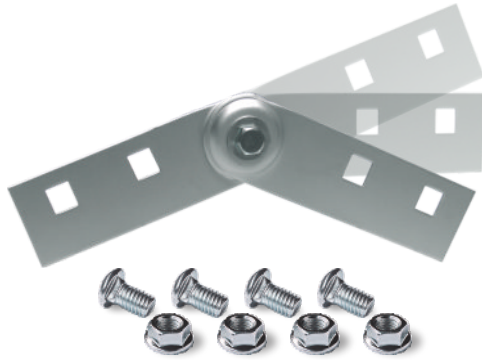


PLACA DE UNION

DESCRIPCION	ESP. (mm)	CODIGO
Placa de Unión	2,1	202978

Placa de Unión Articulada

ZI



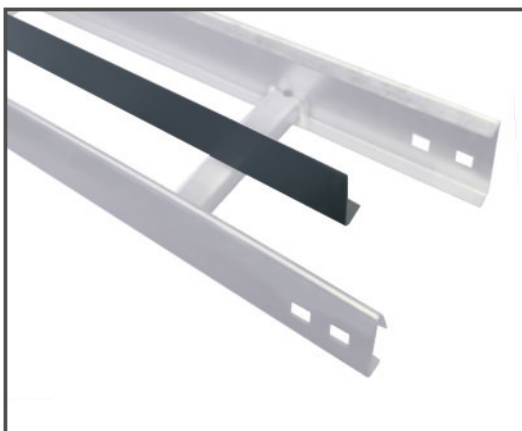
El juego de placa de unión articulada está compuesto por dos placas, 4 bulones cabeza redonda, cuello cuadrado de 3/8" x 5/8" y 4 tuercas flange de 3/8".

PLACA DE UNION ARTICULADA

DESCRIPCION	ESP. (mm)	CODIGO
Placa de Unión Articulada	2,1	202987

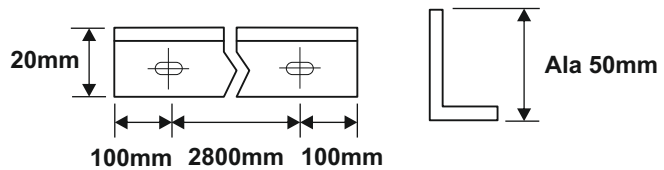
Separadores de tramos x 3000mm

PG



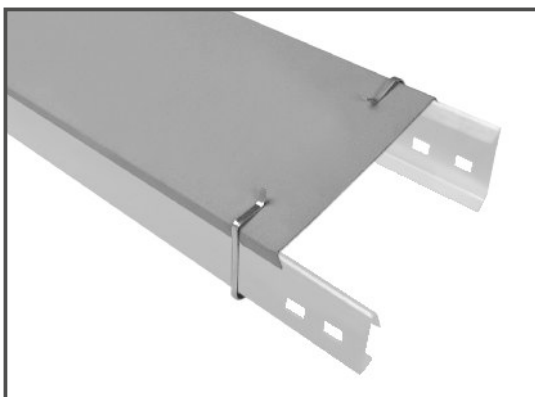
Banda divisoria que permite seccionar los tramos rectos en distintos anchos.

DESCRIPCION	ESP. (mm)	CODIGO
Separador Ala 50 x 3000mm	0,7	01760



Tapas y sujetadores

PG



Las tapas de tramos y accesorios se ajustan a las dimensiones de cada elemento.

Las tapas de los tramos rectos se proveen con sus correspondientes sujetadores.

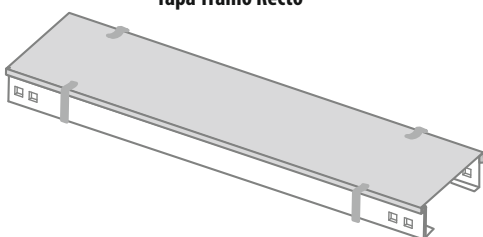


SUJETADORES DE TAPA - PG

DESCRIPCION	CODIGO
Sujetadores de Tapa ALA 64mm	02370
Sujetadores de Tapa ALA 92mm	02371

EJEMPLOS DE TAPAS DE ACCESORIOS:

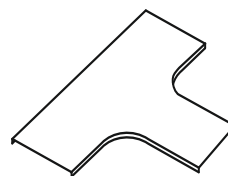
Tapa Tramo Recto



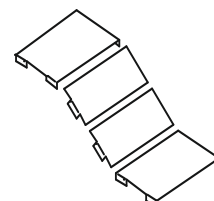
Tapa Curva PH 90°



Tapa Unión TE



Tapa Curva Vertical Articulada





### Obras realizadas



Las siguientes son algunas de las principales obras realizadas con Bandejas Portacables de Fondo Perforado y Tipo Escalera.

- ▣ SUBTE LINEA H (Benito Roggio)
- ▣ REFINERIAS YPF (Astra Evangelista)
- ▣ REFINERIA YPF - MONTEVIDEO URUGUAY
- ▣ CENTRAL HIDROELECTRICA YACIRETA
- ▣ PROYECTO MEGA GASODUCTO LOMA DE LA LATA
- ▣ COMPLEJO MADERO HARBOUR - PUERTO MADERO
- ▣ CENTRAL TERMICA SAN NICOLAS
- ▣ HOSPITAL ITALIANO - NUEVO EDIFICIO
- ▣ COMPLEJO TORRES DEL YACHT - PUERTO MADERO
- ▣ CENTRAL ATOMICA PERU
- ▣ PUENTE DEL LITORAL ROSARIO - VICTORIA
- ▣ COMPLEJO ZENCITY - PUERTO MADERO
- ▣ DESTILERIA LUJAN DE CUYO
- ▣ PLANTA ALTO PARANA
- ▣ PLANTA PROCTER & GAMBLE ARGENTINA
- ▣ TRANSPORTADORA GAS DEL SUR
- ▣ TUNEL INTEROCEANICO QUITO ECUADOR
- ▣ AEROPUERTO DE BUENOS AIRES
- ▣ AEROPUERTO DE MENDOZA
- ▣ AEROPUERTO DE EL CALAFATE
- ▣ AEROPUERTO DE CORDOBA
- ▣ EDIFICIO TELEFONICA BUENOS AIRES
- ▣ CASINO DE MENDOZA
- ▣ CASA FOA
- ▣ EDIFICIO LA NACION BUENOS AIRES
- ▣ EASY PARQUE BROWN
- ▣ EDIFICIO AGUAS ARGENTINAS
- ▣ SUPERMERCADO DISCO NORDELTA
- ▣ TIENDAS FALABELLA
- ▣ PLANTA NESTLE ARGENTINA
- ▣ HIPERMERCADO JUMBO TUCUMAN
- ▣ HIPERMERCADO JUMBO CORDOBA
- ▣ LABORATORIO UCA - PUERTO MADERO

# NUBAN

BANDEJAS PORTACABLES

Debido a la continua innovación, INDUSTRIA BASICA S.A. se reserva el derecho a introducir modificaciones constructivas o de forma en los productos presentados en este Catálogo. Encuentre la información actualizada en [www.nuban.com.ar](http://www.nuban.com.ar)  
Rev. D - JUNIO 2019

**INDUSTRIA BASICA S.A.**  
Grupo Casiba